



**FARNET TRANSNATIONAL SEMINAR FOR FLAGS
VIGO (GALICIA), SPAIN 13 - 15 MARCH 2018
FLAGs and local resource management**

LANGOUSTE ROUGE RECONQUETE
Palinurus elephas reconquest

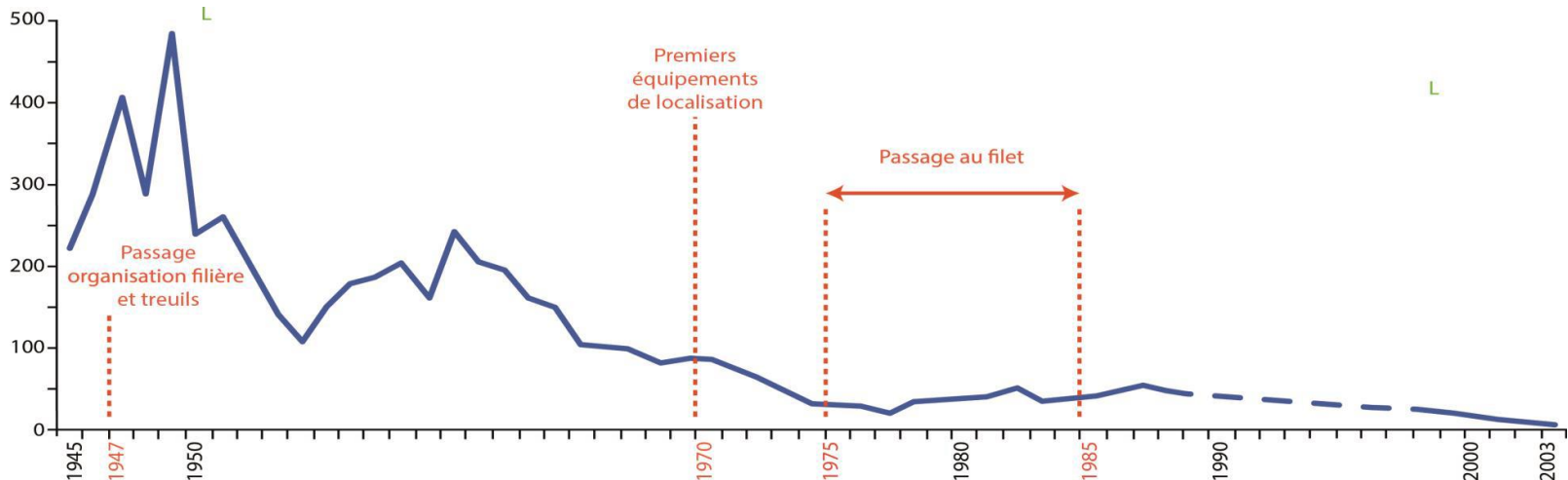
Cornouaille FLAG

CONTEXT

Depuis la fin du 19^{ème} siècle, la Langouste Rouge est pêchée par les pêcheurs Français sur les façades de la Manche Ouest et l'Atlantique (de Cherbourg à Saint Jean de Luz). Depuis la fin de la seconde guerre mondiale, les volumes débarqués ont très fortement diminué. La production française est passée d'environ 1000 tonnes en 1950 à environ 25 tonnes en 2015.

La prise de conscience de quelques pêcheurs après les années 2000 a permis l'élaboration progressive d'une réglementation pour reconquérir le stock:

- Depuis 2009 : la taille minimale de capture est de 110 mm (longueur céphalothoracique)
- Depuis 2011 : La pêche de la langouste rouge est interdite du 1^{er} Janvier au 31 mars



OBJECTIVES OF THE PROJECT

- L'objectif de ce projet est de retrouver une abondance du stock proche de celui des années 1970.
- Ce programme a été mis en place à la demande des pêcheurs professionnels qui ont constatés des captures importantes de juvéniles durant l'hiver 2014.
- Ce projet est l'occasion d'acquérir des connaissances nouvelles sur la biologie et l'écologie de l'espèce en associant les pêcheurs, les structures professionnelles et les scientifiques.
- Les résultats partagés par l'ensemble des acteurs doit conduire à améliorer l'encadrement de l'exploitation de ce stock afin de le reconstituer et renforcer une pêcherie.



PARTNERS, WHO ?

Les premiers partenaires sont les **marins pêcheurs professionnels** qui réalisent les travaux à bord de leurs navires.

→PARTENAIRES TECHNIQUES ET FINANCIERS :

- France Filières Pêche
- Conseil régional de Bretagne
- Conseil départemental du Finistère
- Comité national des pêches



- Ifremer : partenaire financier et scientifique
- L'ensemble des structures professionnelles françaises (de Cherbourg à St Jean de Luz)

Comité Régional des Pêches Maritimes et des Elevages Marins de Bretagne



Comité Départemental des Pêches et des Elevages Marins du Morbihan

Projet labellisé



BRETAGNE ATLANTIQUE



METHODOLOGY

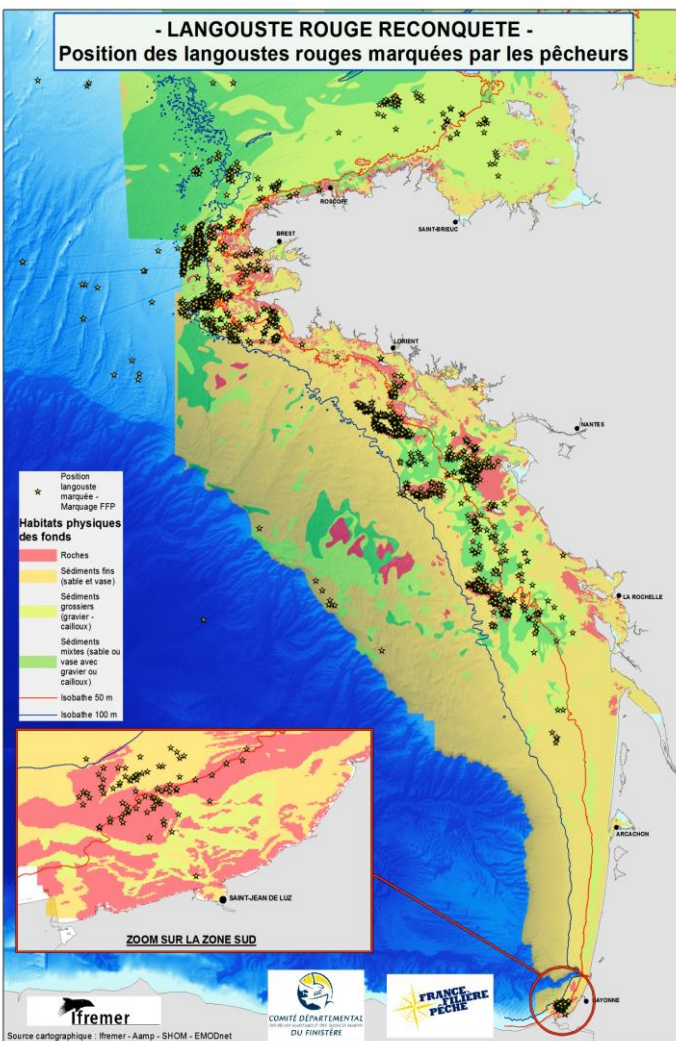
Débuté en 2015, le programme LLR s'est construit autour d'un déploiement d'actions de marquages des langoustes hors tailles capturées par les professionnels :

- Il s'agissait de faire un choix sur le mode de marquage des individus.
- Il s'agissait de former les pêcheurs à la réalisation du marquage et à la saisie des données.
- Il s'agissait d'intégrer à la démarche des pêcheurs le long du littoral.



RESULTS

Les premiers résultats



- Large implication des pêcheurs le long des façades de Manche et Atlantique : 60 navires.
-
- Grand nombre de langoustes marquées : près de 4000 langoustes tout le long du littoral allant de Cherbourg à Saint Jean de Luz.
- Présence sur l'ensemble de son aire de répartition historique. Elle semble recoloniser actuellement l'ensemble des secteurs où elle était présente.
- Pour l'instant, ce sont énormément de juvéniles (taille céphalothoracique inférieure à 11 cm) qui ont été observés et marqués.
- Concernant les marquages, le **taux de recapture des langoustes est de 15%**. Ce taux élevé montre la forte l'implication des pêcheurs professionnels.

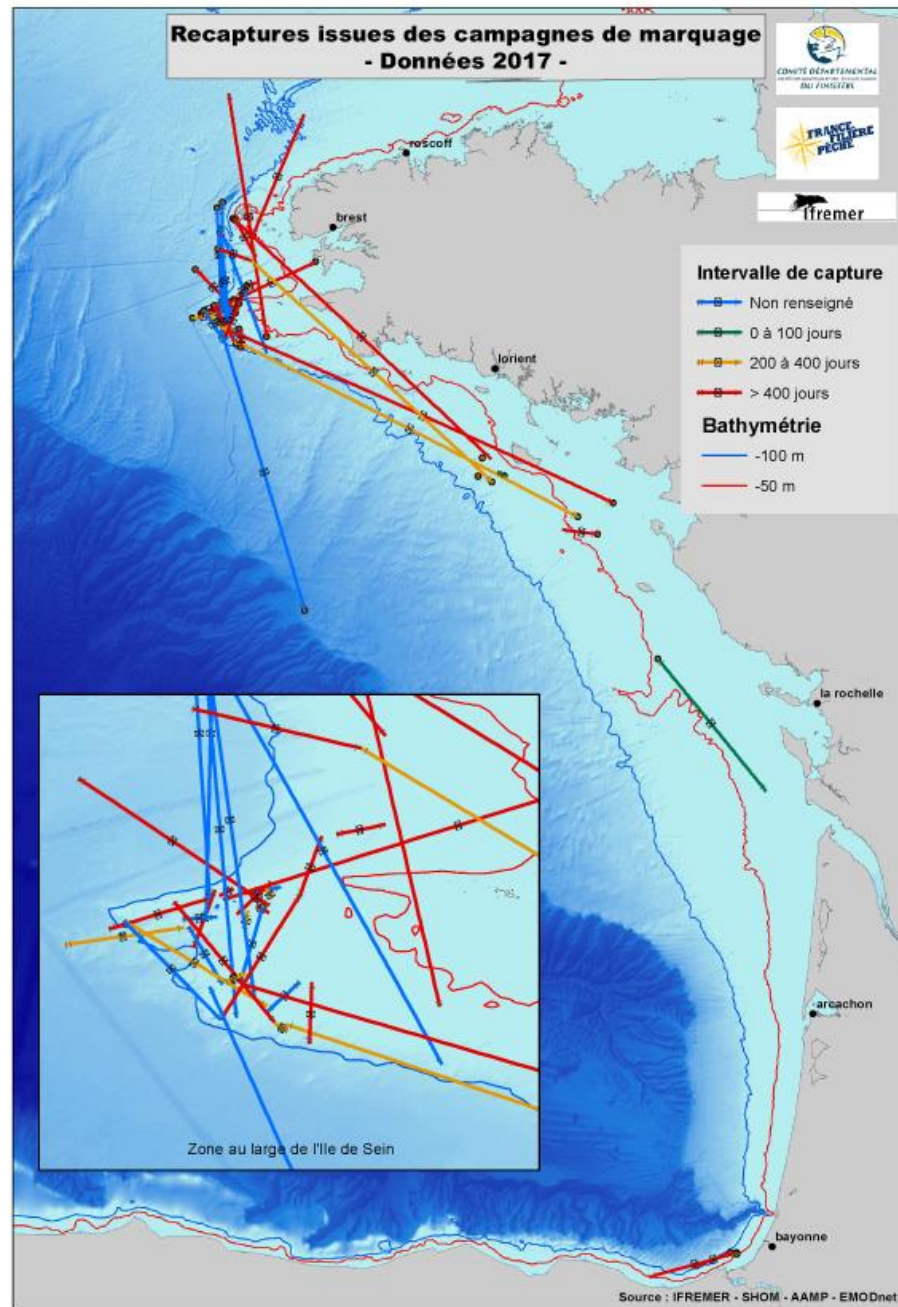


RESULTS

Les premières recaptures ne permettent pas de tirer des conclusions généralisées.

Néanmoins, il a pu être observé que certaines langoustes marquées étaient relativement sédentaires alors que d'autres, en moindre quantité, avaient des déplacements bien plus importants pouvant aller jusqu'à plusieurs dizaines de milles nautiques.

Concernant la croissance, les premières données récoltées permettent d'affiner la courbe de croissance. Les données mettent en avant pour les juvéniles **une croissance** (céphalothoracique) **d'environ 10 mm par mue.**





farnet
fisheries areas network

CONCLUSION

L'implication forte des pêcheurs dans ce projet constitue sa première réussite :

- Grand nombre de langoustes marquées.
- Taux de recapture élevé apportant de nombreux résultats.

Travail en cours :

- Partage des données par un grand nombre d'acteurs afin de continuer la reconstruction d'une exploitation durable de cette ressource.



PERSPECTIVES

Le Comité des Pêches Maritimes du Finistère, membre du GALPA de Cornouaille, souhaite créer des liens avec ses partenaires de l'Atlantique et de la Manche-Ouest afin de mettre en place les conditions pour d'un vrai plan de restauration à l'échelle européen.

The content and views expressed in this presentation are those of the FARNET Support Unit and not those of the European Commission.

follow us on

